

Model Builder



動画で確認 ▶▶

<https://youtu.be/xeP62BuTtMk>

360度画像と3Dモデルで現場を見える化

＼使い方はカンタン3ステップ！／



手持ちのカメラで動画を撮影



動画をModel Builder
へアップロード



約2時間で3Dモデルが完成※
※動画の長さなどによって前後します。

対応カメラはこちら



スマートフォン



GoProシリーズ



Insta360 ONE X1/ONE X2/X3
RICOH THETA V/Z1/X



『Model Builder』は3Dモデル上に現場写真を自動整理し、現場での把握・管理業務をサポートするWEBサービスです

機能特徴

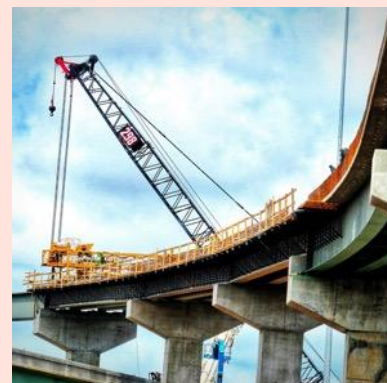
① 画像の自動整理



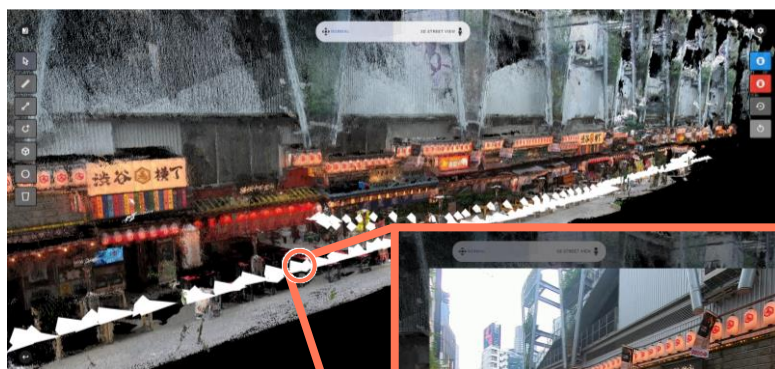
② BIMへの出力



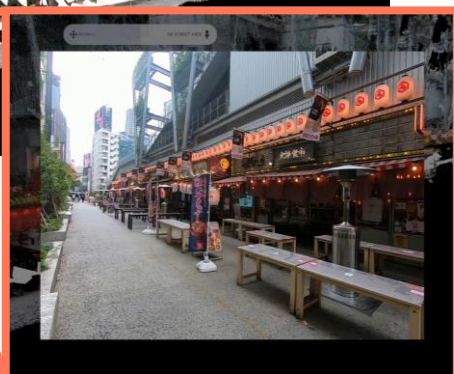
③ 大きな対象物のモデル化



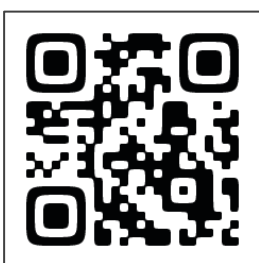
活用事例



『画像マッピング』機能イメージ



- 建設現場での情報共有
- 新築工事・改修工事個所の現地調査
- 発電所の遠隔管理
- 資材の遠隔管理
- インフラ施設の点検 など



【ホームページ／お問い合わせ先】

〒106-0032 東京都港区六本木4-8-6 パシフィックキャピタルプラザ5F

Cellid株式会社 【受付時間】平日 10:00~18:00

☎ 03-6447-0767

✉ contact@cellid.com